

# Postup stažení akceptace finální podoby projektu a jeho vložení do IS-prevence

Dle metodiky dotačního řízení je potřeba, aby žadatelé u projektů, u kterých byla schválena dotace v nižší výši než byla výše dotace požadovaná, finalizovali a akceptovali konečnou podobu projektu. Vyplněný formulář konečné podoby projektu a celkového rozpočtu projektu je nutné vložit dle níže uvedených pokynů do elektronického systému v termínu do 20. 1. 2017. Pokud žadatel konečnou podobu rozpočtu projektu ani ve stanovené lhůtě nepředloží, MŠMT žádost o dotaci z dotačního řízení vyřadí.

V IS-prevence najdete v sekci PROJEKTY u vámi podaného projektu nový stav „podpořený, nutné vyplnit formulář“.

V posledním sloupci vašeho projektu najdete dvě tlačítka:

1. **STÁHNOUT FORMULÁŘ** – pro stažení předvyplněného akceptačního protokolu finální podoby projektu
2. **ULOŽIT VYPLNĚNÝ FORMULÁŘ** – pro vložení vámi akceptované finální podoby projektu

## Ad 1. Stažení formuláře a jeho vyplnění

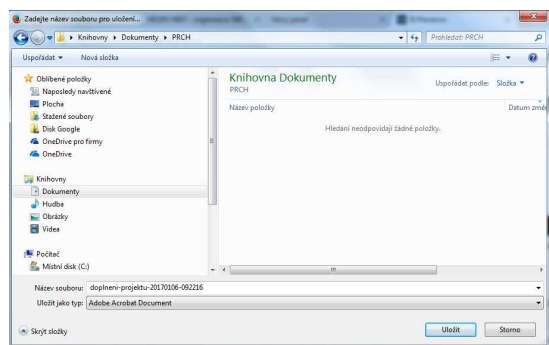
- a) Klikněte pravým tlačítkem myši na tlačítku **STÁHNOUT FORMULÁŘ** a zvolte příkaz „**Uložit odkaz jako**“:

Pokusný individuální projekt	PRCH-IP-0026/2017	Individuální projekty 2017	Podpořený - nutné vyplnit formulář	3.10.16 08:03	STÁHNOUT PDF ŽÁDOSTI	ULOŽIT
------------------------------	-------------------	----------------------------	------------------------------------	---------------	----------------------	--------

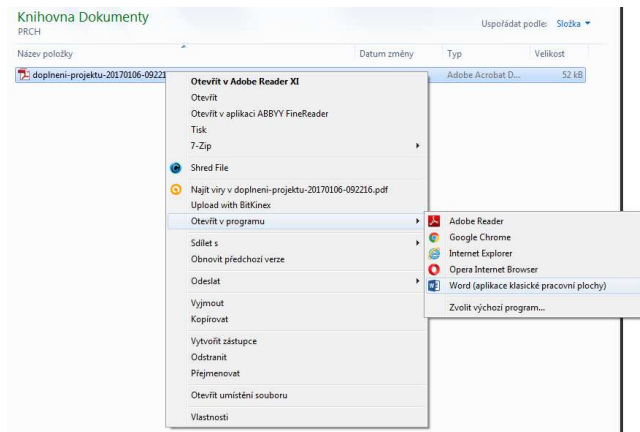
**NEPODPORĚNÉ PROJEKTY**

Název projektu	Evidenční číslo	Dotační program	Stav	Datum el. podání	Akce
Pokusný protidrogový projekt Acam	6/PR13/2012	Oblast protidrogové politiky 2013	Nepodpořený	12.6.12 12:21	B
název můj	0010/PK/2013/2012	Oblast prevence kriminality 2013	Formálně zkontrolován - vyhovuje	14.8.12 11:39	S

- b) Uložte soubor na svůj disk (např. do složky Dokumenty | PRCH):



- c) Otevřete soubor v aplikaci Word, např. kliknutím pravého tlačítka myši na název souboru „*doplnění projektuxxx.pdf*“ a volbou příkazu „**Otevřít v programu** → **Word**“:



- d) Dokument se otevře pro editaci (budete muset potvrdit delší dobu zpracování). Na jeho konci najdete popis krácení projektu dle závěrů komise.
- e) Doplníte příslušná pole tabulek 1B, 2B, dokument vytisknete a nechte dle pokynů na poslední straně potvrdit (akceptovat finální podobu projektu) statutárním zástupcem organizace:

---

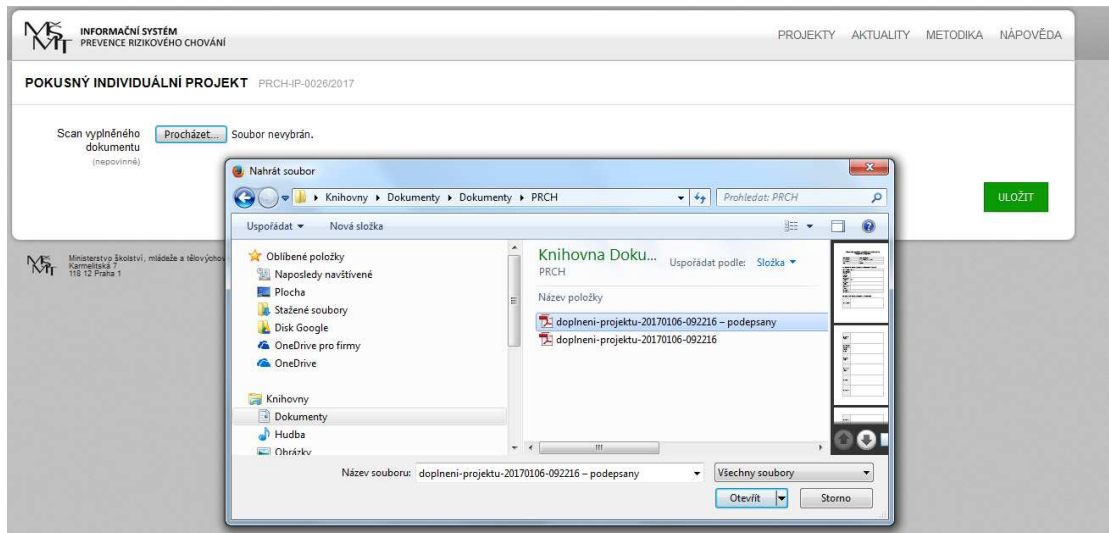
---

Datum a podpis statutárního zástupce organizace či pověřené osoby deklarované formou čestného prohlášení: \_\_\_\_\_

## Ad 2. Uložení vyplněného formuláře

Takto potvrzený formulář akceptace finální podoby projektu

- a) naskenujte do souboru
- b) vložte pomocí tlačítka **ULOŽIT VYPLNĚNÝ FORMULÁŘ do is-prevence.msmt.cz:**
  - tlačítkem **Procházet** najdete naskenovaný soubor:



- c) Klikněte na tlačítko Uložit

V sekci Podpořené projekty se změní stav projektu na „podpořený – formulář vložen“:

### PODPOŘENÉ PROJEKTY

Název projektu	Evidenční číslo	Dotiční program	Stav	Datum el. podání	Akce
Pokusný individuální projekt	PRCH-IP-0026/2017	Individuální projekty 2017	Podpořený - formulář vložen	3.10.16 08.03	STÁHNOUT PDF ŽÁDOSTI